

Boite au tiroir secret



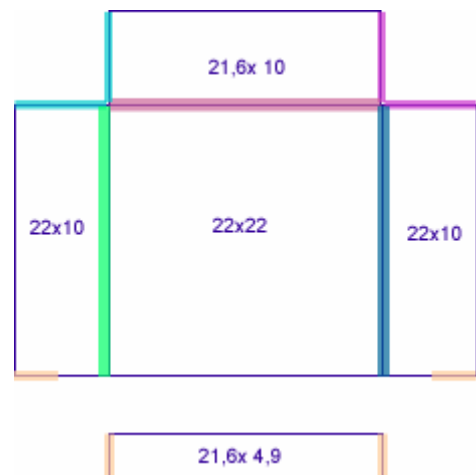
2 morceaux de 22x22 (dessus et dessous)

2 morceaux de 22x10 (les cotés)

1 morceau de 21,6x10 (face arrière)

2 morceaux de 21,6x 4,9 (face tiroir et face avant)

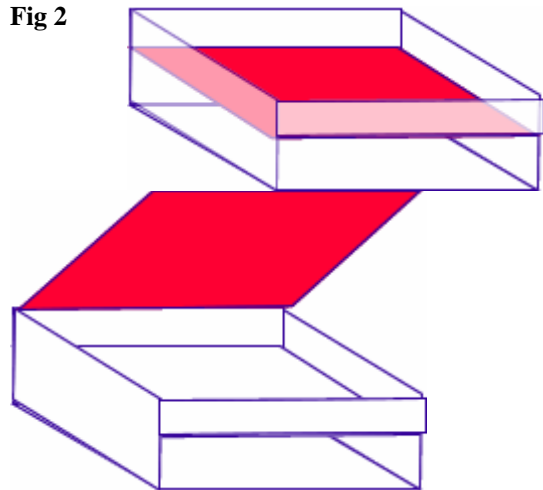
Assembler la boîte comme sur la Fig 1



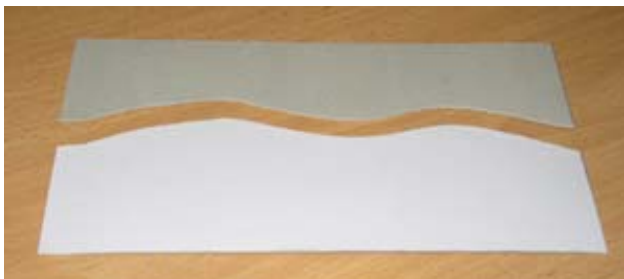
Couper un morceau de 21,6x 21,6 qui va former le fond supérieur de la boîte (en rouge sur la fig 2)

Puis coller le couvercle

Fig 1
Fig 2

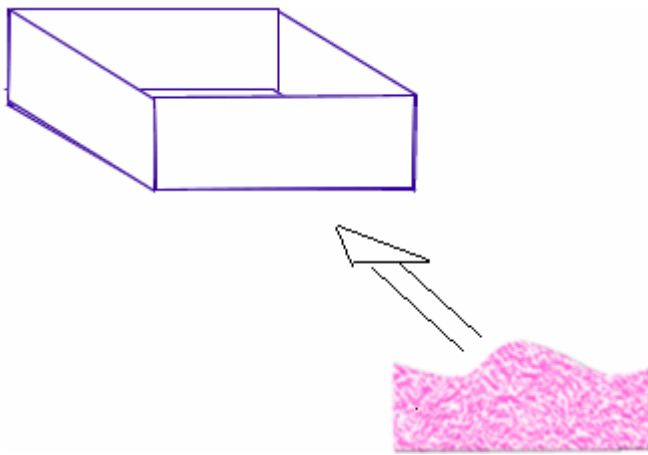


Maintenant nous allons faire le tiroir

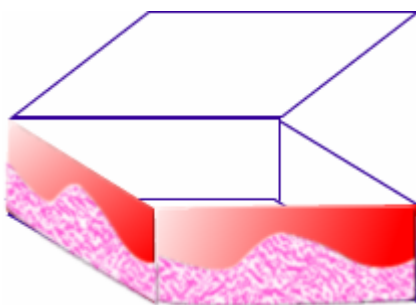


Couper 2 morceaux de 10 x 22, et marquer la hauteur à 5 cm puis à main levée tracer une vague et découper au cutter (attention de faire en sorte qu'une partie ne passe pas sous le trait des 5 cm pour faire la face du tiroir)

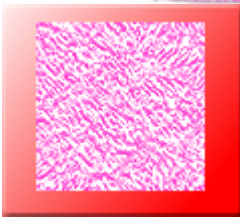
<http://anelinette.over-blog.com/>



Couper 2 morceaux de 21 x 4,5
2 morceaux de 20,6 x 4,5 pour les cotés
Un morceau de 21x 21
Assembler le tiroir et coller la face du tiroir que vous aurez avant recouvert d'un tissu ou papier de votre choix



Habiller la boîte avec un tissu et les vagues avec un autre
Coller les vagues sur les trois autres côtés de la boîte



Habiller le dessus du couvercle en 2 couleurs en rajoutant un carré de carton recouvert de 20 x 20 en intercalant un croquet de couleur

Reste plus qu'à recouvrir et compartitionner l'intérieur à votre convenance

